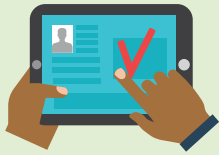


# TODO LO QUE NECESITA SABER PARA

# VOTAR EN NUEVA JERSEY

La elección general en Nueva Jersey es el 7 de noviembre



## REGISTRARSE

La fecha límite de registrarse para votar es el 17 de octubre de 2023.

Para averiguar si está registrado, para registrarse en línea, o para encontrar formularios para registrarse para votar visite <https://nj.gov/state/elections/vote.shtml> (Para traducir la página en español vaya a la esquina superior derecha de la página.)



## APLICAR

La elección de noviembre de 2023 será EN PERSONA.

Si prefiere votar por correo, su aplicación de boleta de voto por correo tiene que ser recibida no más tarde del 31 de octubre de 2023. Encontrará la aplicación de boleta de voto por correo en <https://nj.gov/state/elections/vote.shtml> (Para traducir la página en español vaya a la esquina superior derecha de la página.)



## LOCALIZE

Encuentre su sitio de votación en persona que le pertenece, una lista de las ubicaciones de sitio de votación anticipados, o ubicaciones seguras de buzones (para su voto por correo) en <https://nj.gov/state/elections/vote.shtml> (Para traducir la página en español vaya a la esquina superior derecha de la página.)

*Todos los escaños de la legislatura estatal están disponibles para elección, así como muchos puestos en la junta escolar y en el gobierno municipal.*



## VOTE CON ANTICIPACIÓN

El periodo para votar en persona por anticipación para la elección general es del 28 de octubre hasta el 5 de noviembre de 2023. El horario es de viernes a sábado de 10:00am hasta las 7:00pm y domingos de 10:00am hasta las 6:00pm. No es necesario hacer una cita.



## VAYA

El 7 de noviembre, vote en persona. Si Ud. va a votar por correo, tiene hasta el 7 de noviembre para mandar su boleta de voto por correo, o deposite su boleta de voto en un buzón de entrega seguro, o llévelo a su secretario de condado. Boletas de voto por correo NO pueden ser devueltas a su lugar de votación para esta elección.



## RASTREE

Puede ver si su boleta de voto por correo fue recibida en <https://nj.gov/state/elections/vote.shtml> (Para traducir la página en español vaya a la esquina superior derecha de la página.)



NCJESSEX

NATIONAL COUNCIL OF JEWISH WOMEN

[ncjwessex.org/vote](https://ncjwessex.org/vote)